



HELMUT SCHMIDT
UNIVERSITÄT

Universität der Bundeswehr Hamburg

Fakultät für Wirtschafts- und Sozialwissenschaften
Studienschwerpunkt Risikomanagement
Masterarbeit im Studiengang BWL

EINE EMPIRISCHE UNTERSUCHUNG DES MONTAGSEFFEKTS

Hans Mustermann
Bachstraße 1
10000 Berlin

Matrikel-Nr.: 123456
Jahrgang 2011

Erstgutachter: Prof. Dr. Gabriel Frahm

Zweitgutachter: Prof. Dr. Sven Knoth

Danksagung

Abkürzungsverzeichnis

Abbildungsverzeichnis

A.1. Ergebnisse zum Zahlenwahlspiel	17
---	----

Tabellenverzeichnis

A.1. Das iterierte Feiglingsspiel	18
---	----

Symbolverzeichnis

Inhaltsverzeichnis

Abkürzungsverzeichnis	iii
Abbildungsverzeichnis	v
Tabellenverzeichnis	vii
Symbolverzeichnis	ix
I. Theoretischer Teil	1
1. Motivation	3
2. Erstes Kapitel	5
2.1. Erster Abschnitt	5
2.1.1. Erster Unterabschnitt	5
2.1.2. Zweiter Unterabschnitt	5
3. Zweites Kapitel	7
II. Praktischer Teil	9
4. Nächstes Kapitel	11
4.1. Nächster Abschnitt	11
4.1.1. Nächster Unterabschnitt	11
4.1.2. Übernächster Unterabschnitt	11
5. Übernächstes Kapitel	13
Schlussbemerkung	15

A. Anhang	17
A.1. Abbildungen	17
A.2. Tabellen	18
A.3. Code	19
B. Quellenverzeichnisse	21
B.1. KI-Verzeichnis	21
B.2. Literaturverzeichnis	22

Teil I.

Theoretischer Teil

1. Motivation

DIE Richtlinien für das Anfertigen einer wissenschaftlichen Arbeit am Lehrstuhl für Angewandte Stochastik und Risikomanagement der Helmut-Schmidt-Universität findet man in Frahm (2024). Bitte tun Sie sich selbst einen Gefallen und befolgen Sie alle darin enthaltenen Ratschläge! Das Symbol für die Europäische Währung ist „€“ und „3,141592“ ist eine deutsche Dezimalzahl.

2. Erstes Kapitel

2.1. Erster Abschnitt

2.1.1. Erster Unterabschnitt

Definition 1 (Name der Definition). *Das ist eine Definition.*

Theorem 1 (Name des Satzes). *Das ist ein Satz.*

2.1.2. Zweiter Unterabschnitt

Kryptowährungen sind digitale oder virtuelle Währungen, die Kryptografie verwenden, um Transaktionen zu sichern und die Erstellung neuer Einheiten zu kontrollieren. Im Gegensatz zu traditionellen Währungen wie dem Euro oder Dollar sind sie dezentralisiert, das heißt, sie werden nicht von einer zentralen Behörde wie einer Regierung oder einer Bank kontrolliert. Die bekannteste Kryptowährung ist „Bitcoin“, aber es gibt viele andere, wie „Ethereum“, „Ripple“ oder „Litecoin“. Diese Währungen basieren in der Regel auf einer Technologie namens Blockchain, einem dezentralen und verteilten digitalen Ledger, das alle Transaktionen aufzeichnet.

Einige wichtige Merkmale von Kryptowährungen sind:

1. **Dezentralisierung:** Keine zentrale Instanz kontrolliert die Währung.
2. **Anonymität:** Transaktionen können anonym sein, je nach Währung.
3. **Sicherheit:** Durch Kryptografie sind die Transaktionen sicher.
4. **Begrenzte Menge:** Viele Kryptowährungen, wie Bitcoin, haben eine begrenzte Anzahl von Einheiten, die jemals erstellt werden können.

2. *Erstes Kapitel*

Kryptowährungen werden oft als Investitionsobjekte betrachtet, können aber auch zum Kauf von Waren und Dienstleistungen genutzt werden, insbesondere online.^{1,2}

¹Das ist eine Fußnote.

²Das ist noch eine Fußnote.

3. Zweites Kapitel

Teil II.

Praktischer Teil

4. Nächstes Kapitel

4.1. Nächster Abschnitt

4.1.1. Nächster Unterabschnitt

4.1.2. Übernächster Unterabschnitt

5. Übernächstes Kapitel

Schlussbemerkung

A. Anhang

A.1. Abbildungen

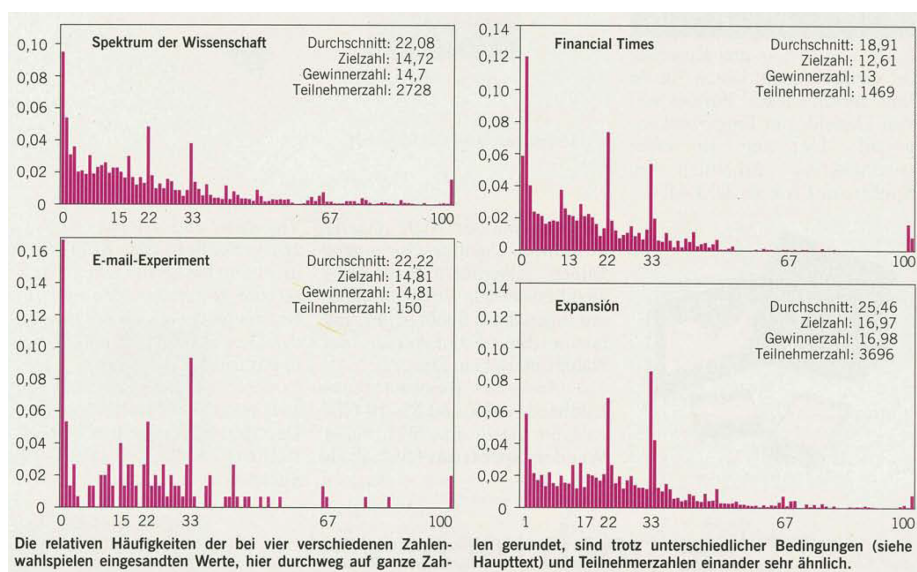


Abbildung A.1.: Ergebnisse zum Zahlenwahlspiel

A.2. Tabellen

Andy	Bob	
	defensiv	offensiv
defensiv	(T,T)	$(0,1)$
offensiv	$(1,0)$	(C,C)

Tabelle A.1.: Das iterierte Feiglingsspiel

A.3. Code

```
1 > x
2 [1]  5  8  3  9  2  7  4  6 10 94 57 17 384 485 873 8364 8458
   5810 74756 83465 83474
3
4 > # find the minimum
5 > min(x)
6 [1] 2
7
8 > # find the maximum
9 > max(x)
10 [1] 10
11
12 > # find the range
13 > range(x)
14 [1]  2 10
```


B. Quellenverzeichnisse

B.1. KI-Verzeichnis

KI-Tool	Zweck	Stelle	Anmerkung
ChatGPT	Stichwortsuche	Abschnitt 2.1.2	Prompt: „Was sind Kryptowährungen?“

B.2. Literaturverzeichnis

Frahm, G. (2024): Richtlinien für das Anfertigen einer wissenschaftlichen Arbeit. HSU, Lehrstuhl für Angewandte Stochastik und Risikomanagement.

Eidesstattliche Erklärung

Hiermit erkläre ich, die vorliegende Arbeit selbstständig verfasst und keine anderen als die in den Quellenverzeichnissen genannten Hilfsmittel genutzt zu haben. Alle aus Quellen und Literatur wörtlich oder sinngemäß entnommenen Stellen habe ich als solche kenntlich gemacht und Fundstellen einzeln nachgewiesen. Darüber hinaus versichere ich, dass die eingereichte elektronische Fassung mit den gedruckten Exemplaren identisch ist.

Der Einsatz von KI-Tools (z. B. zur sprachlichen Überarbeitung, Strukturierung oder Ideenentwicklung) erfolgte gemäß den vom Prüfer festgelegten Vorgaben. Ich habe alle Stellen der Arbeit, die mithilfe eines KI-Tools erstellt oder bearbeitet wurden, im KI-Verzeichnis aufgeführt. Für alle übrigen Teile der Arbeit habe ich keine KI-Unterstützung in Anspruch genommen. Die inhaltliche Verantwortung, die Auswahl, Bewertung und Überprüfung der verwendeten Inhalte sowie die endgültige Fassung der Arbeit liegen vollständig bei mir.

Mir ist bekannt, dass falsche oder fehlende Angaben in den Quellenverzeichnissen und Verstöße gegen die Prüfungsordnung als Täuschungsversuch gewertet werden können und zu prüfungs-, disziplinar- sowie strafrechtlichen Konsequenzen führen können.

Hamburg, den

.....