



Helmut-Schmidt-Universität

Präsidialbereich - Controlling
Holstenhofweg 85
22043 Hamburg

Tel.: 040-6541-2650/2404
E-Mail: controlling@hsu-hh.de

Helmut-Schmidt-Universität - Holstenhofweg 85 - 22043 Hamburg

An
Prof. Dr. Alexander Fay (PERSÖNLICH)

Auswertungsbericht Lehrveranstaltungsevaluation an den Lehrenden

Sehr geehrter Herr Prof. Dr. Fay,

Sie erhalten die Ergebnisse der automatisierten Auswertung der Umfrage "Automatisierungstechnik_" (Vorlesung) aus dem Trimester FT13 (siehe Anhang).

Die Auswertungen für den durchschnittlichen Workload der Studierenden sowie die Gesamtnote der Lehrveranstaltung bekommen Sie nach der elektronischen Überarbeitung zugeschickt.

Bei weiteren Fragen stehen wir Ihnen gerne zur Verfügung.

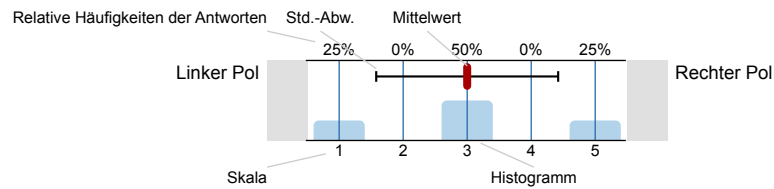
Mit freundlichen Grüßen

Hochschulplanung & Hochschulsteuerung

Auswertungsteil der geschlossenen Fragen

Legende

Fragetext



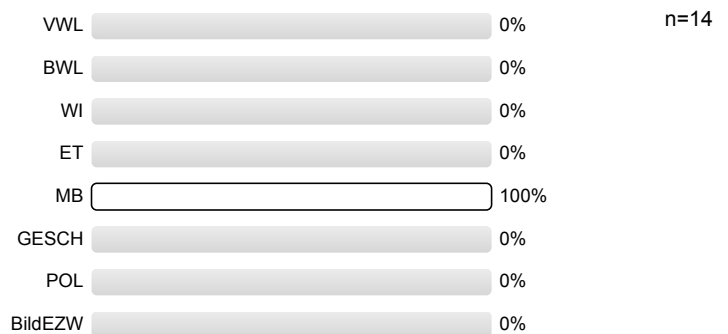
n=Anzahl
mw=Mittelwert
s=Std.-Abw.
E.=Enthaltung

1. Allgemeine Angaben der Studierenden

1.1) Mit welchem Abschluss endet Ihr derzeitiger Studiengang ?

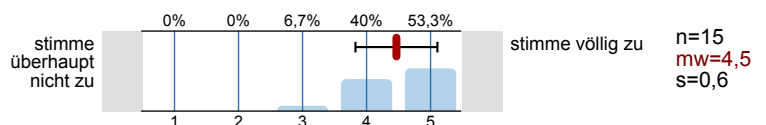


1.2) Ihr Studienfach

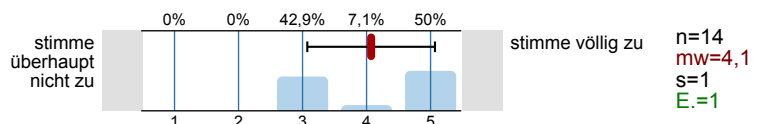


2. Schätzen Sie die Veranstaltung anhand der folgenden Fragen ein:

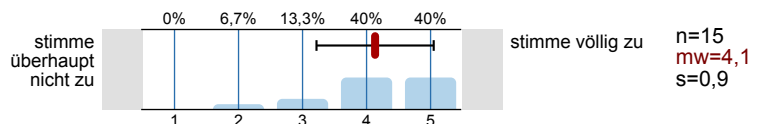
2.1) Die Veranstaltung verläuft nach einer klaren Gliederung



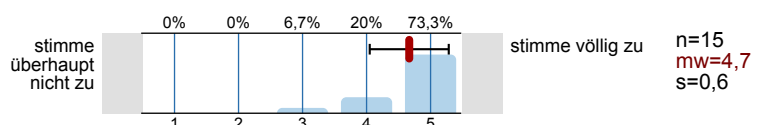
2.2) Die Lehrperson stellt hilfreiche Materialien zur Unterstützung des Lernens bereit



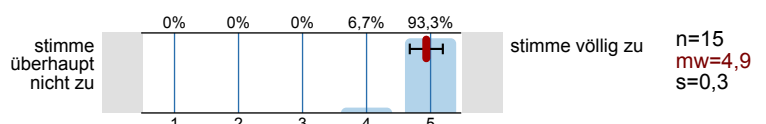
2.3) Die eingesetzten Medien (z.B. Power-Point-Folien, Tafel) fördern das Verständnis für den Stoff

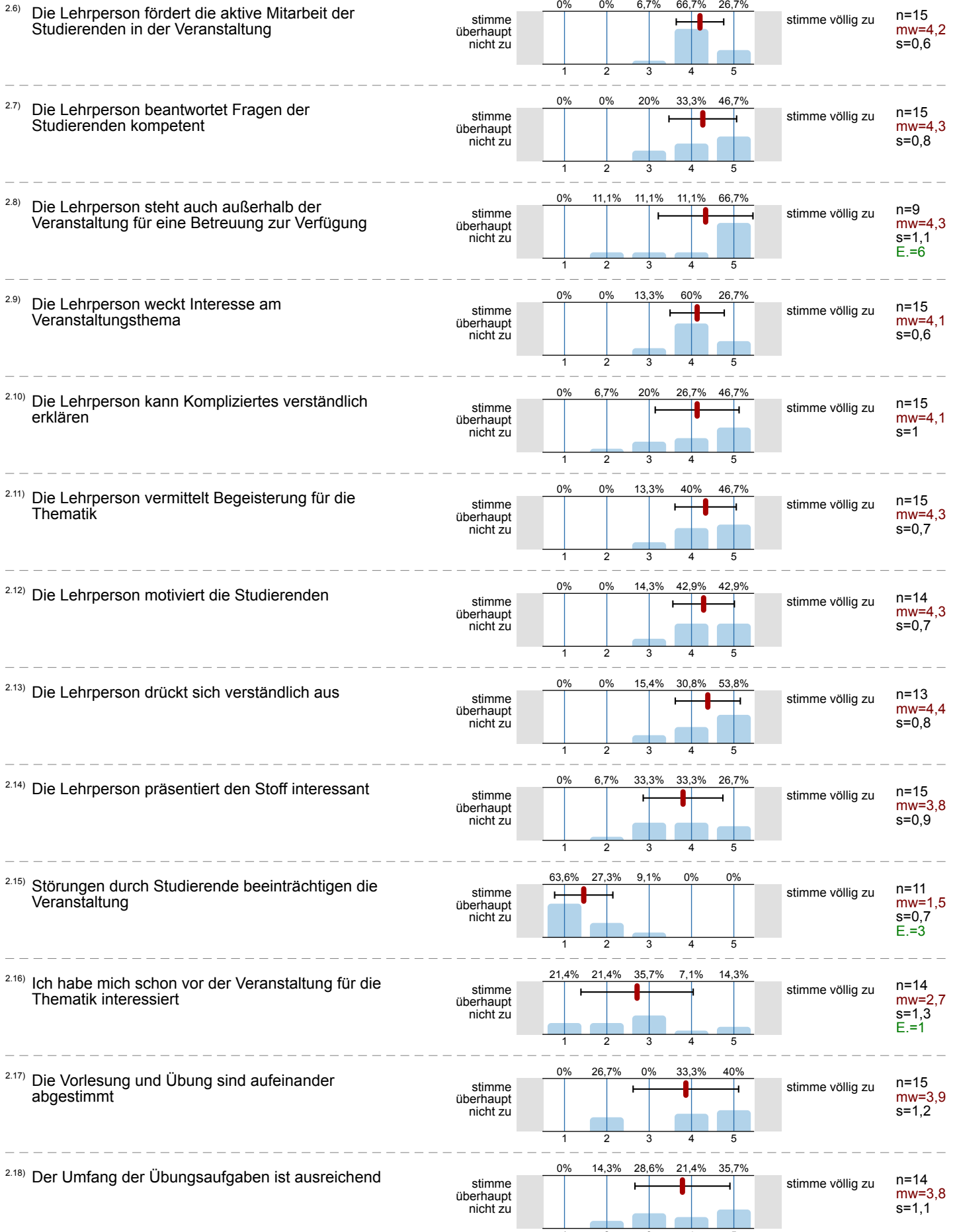


2.4) Wichtige Veranstaltungsinhalte werden anhand von Beispielen veranschaulicht

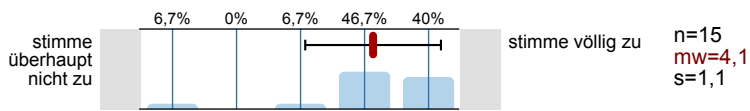


2.5) Die Lehrperson verhält sich freundlich gegenüber den Studierenden

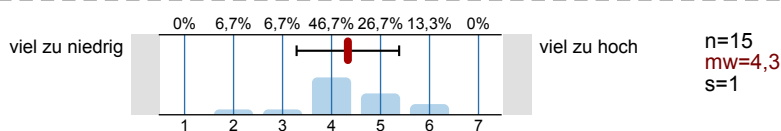




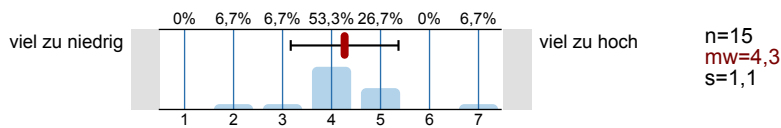
2.19) Die Vorlesung hilft bei der Lösung von Übungsaufgaben



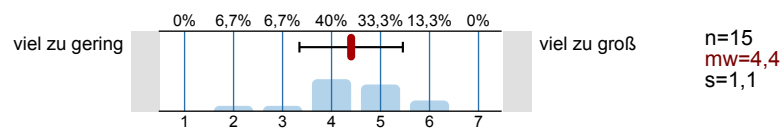
2.20) Der Schwierigkeitsgrad der Veranstaltung ist



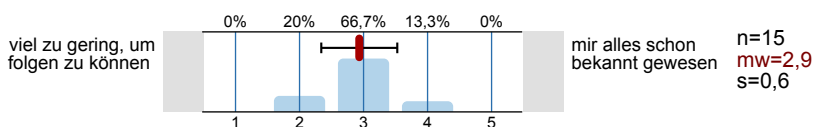
2.21) Das Tempo der Stoffvermittlung ist



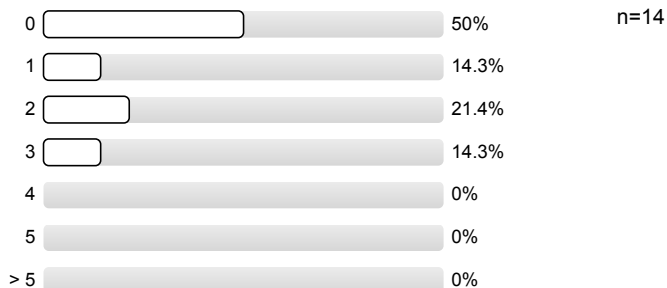
2.22) Der Stoffumfang der Veranstaltung ist



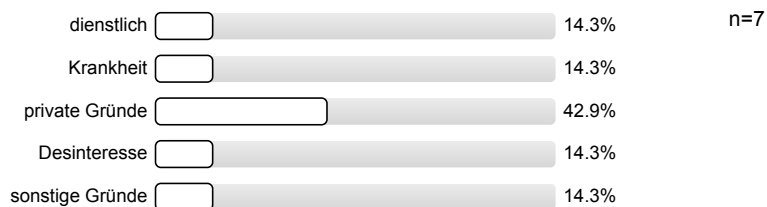
2.23) Mein Vorwissen war



2.24) An wievielen Veranstaltungsterminen haben Sie gefehlt



2.25) Der Hauptgrund des Fehlens war

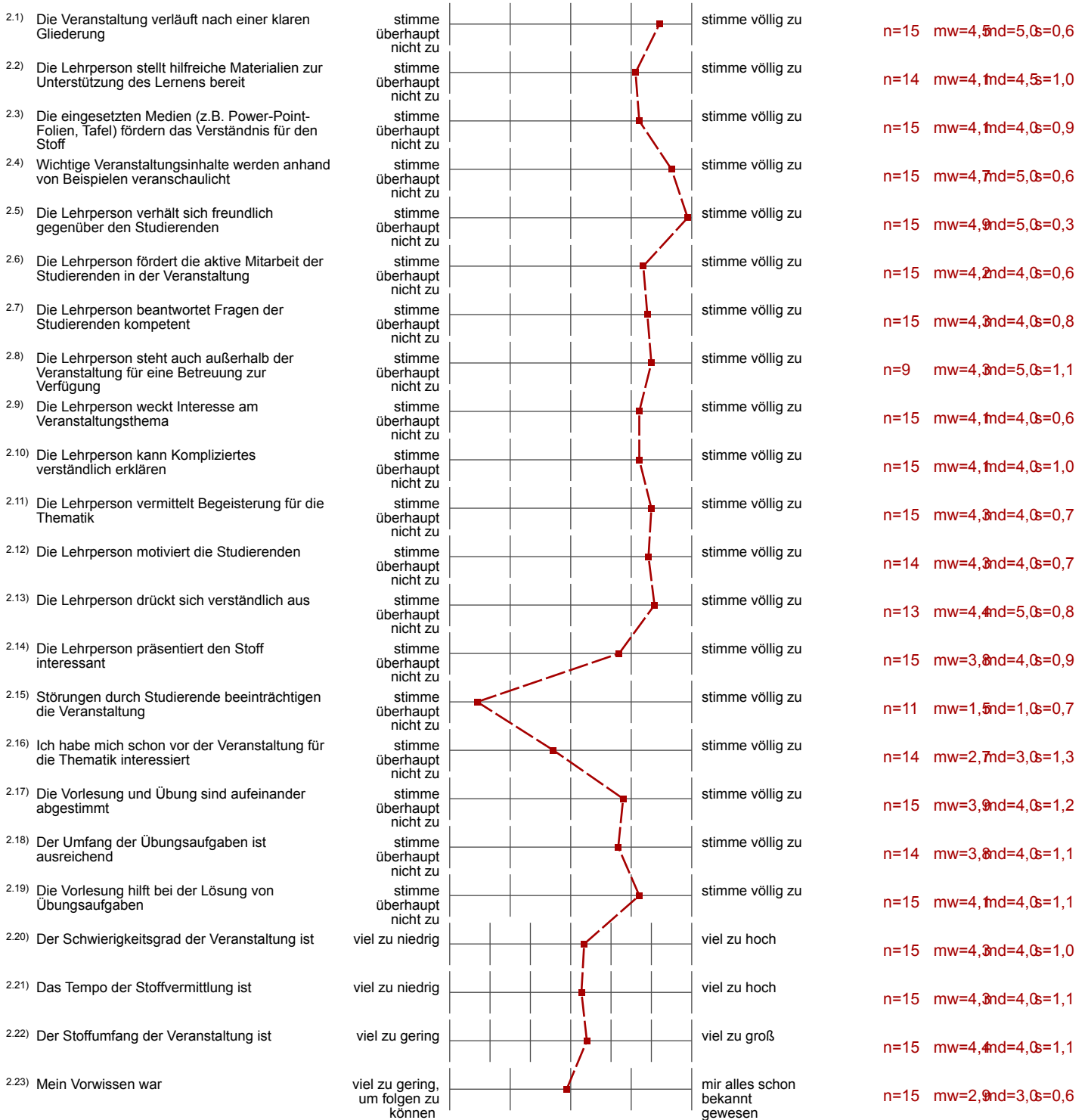


Profilinie

Teilbereich: Fakultät für Maschinenbau
 Name der/des Lehrenden: Prof. Dr. Alexander Fay
 Titel der Lehrveranstaltung: Automatisierungstechnik_ (21601)
 (Name der Umfrage)

Verwendete Werte in der Profilinie: Mittelwert

2. Schätzen Sie die Veranstaltung anhand der folgenden Fragen ein:



Auswertungsteil der offenen Fragen

2. Schätzen Sie die Veranstaltung anhand der folgenden Fragen ein:

2.26) Mein durchschnittlicher wöchentlicher Arbeitsaufwand für die Vor- und Nachbereitung der Veranstaltung beträgt in Stunden / Minuten:

Stunden Minuten
 1,

Stunden Minuten
 3,

Stunden Minuten
 2,

Stunden Minuten
 2,

Stunden Minuten
 4,

Stunden Minuten
 0,

Stunden Minuten
 3,

Stunden Minuten
 1,

Stunden Minuten
 2,

Stunden 1 , Minuten 0 0

Stunden 2 , Minuten 0 0

Stunden 2 , Minuten 3 0

Stunden , Minuten 3 0

Stunden 0 0 , Minuten 3 0

Stunden 1 , Minuten

2.27) Welche Gesamtnote würden Sie der Veranstaltung geben:

Gesamtnote 2 , 0

Gesamtnote 1 , 3

Gesamtnote 1 , 7

Gesamtnote 1 , 5

Gesamtnote 3 , 3

Gesamtnote

2,0

Gesamtnote

1,4

Gesamtnote

2,5

Gesamtnote

2,2

Gesamtnote

1,3

Gesamtnote

1,3

Gesamtnote

2,0

Gesamtnote

1,0

Gesamtnote

2,3

Gesamtnote

2,0

4. FB_VL_Ü

4.1) Was ist besonders gut an der Veranstaltung ?

Übung ergänzt Stoff gut, Theorie wird in Labor in Praxis umgesetzt

Beispielrechnung in der Vorlesung

- Bsp
- Rechnung
- Labor

- Motivation
- Koordination, Ablauf
- Bsp:

Beispiele wie Herd und Flugzeug fördern enorm das Verständnis.

Beispiele des Professors fördern das Verständnis, Fragen wurden gut beantwortet. (Herd - Topf - Milch)

Klare Gliederung; Vorlesungsfolien auch vor der Vorlesung im Internet vorhanden

Viele Beispiele, Rechnungen werden anschaulich erklärt, nicht zu großer Stoffumfang und trotzdem kommt schafft man was

Einbindung der Studenten durch einzelne Fragen
Ausganglichkeit

Prof. Fay ist stets motiviert und hat den Anspruch eine
sehr gute Vorlesung zu halten

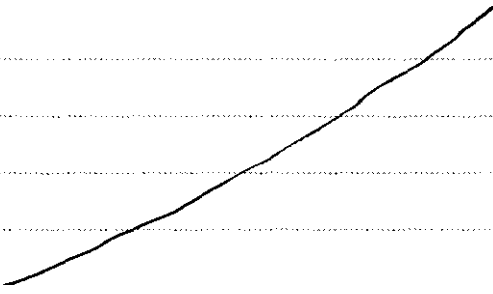
Die Simulink - Beispiele in der Vorlesung, die klare
Strukturierung

4.2) Was ist verbesserungswürdig an der Veranstaltung ?

Labore greifen zu weit vor! Für jedes Labor mussten Vorlesungen
selbst zuhause vorbereitet werden und brauch ich nicht mehr
zur Vorlesung. Deshalb lieber später mit den Laboren starten,
die 3 Wochen pause waren unnötig

Übungen greifen im Stoff voraus

- Präsentation



Ordnung an der Tafel

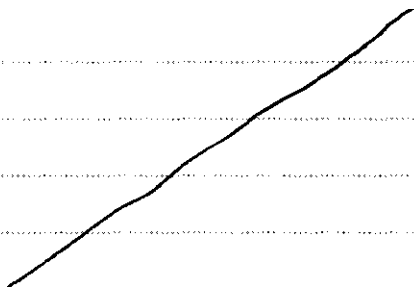
Die Vorlesungsfolien sollten rein der Vorlesung dienen und zusätzlich sollte es ein Skript geben

Zu wenig Hintergrundwissen wird vermittelt.

4.3) Was sollte unbedingt beibehalten werden ?

Folien vorab im Internet, Beispiel Tafel, gern noch mehr!

- Labore ReTe, StTe



Beispiele

Tafelanschriften (Umfang)

Die angegebenen Beispiele gefallen mir gut